

2013.7月号(第28号) 2013.7.16

梅雨も明け、本格的な夏を迎え猛暑続きですが、皆様お元気でお過ごしでしょうか。今月も佐藤ガスをよろしくお願い致します。



粗大ごみ回収記

今年も(株)佐藤ガスサービス恒例となりました第11回粗大ごみの回収を7月2日より始めています。

このサービスを始めた当初は今より、タンス・テーブル・ベッドなどの家具が多かったです。店先に積み上げたそれらを見た知り合いに「夜逃げ屋でも始めたの?」と聞かれたものです。

その後は家電製品の割合が増えて行きました。

家電も冷蔵庫・洗濯機などから

プリンター・パソコン・シュレッダー系の物が多くなると、

今度は会う人会う人に「廃業したの?」と聞かれ説明に困ったものです。

地デジへの移行時には回収品全体の3割近くがテレビでした。

ブラウン管の28型32型のテレビは本当に重く、

特にソニー製が重かった印象が残っています。

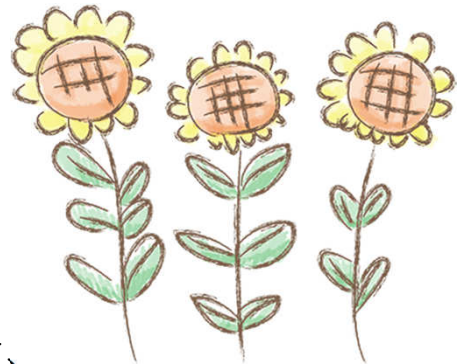
ここ数年は回収量も少なくなっているのに身体がキツイと感じていたのですが、

今年は4月から始めていたランニングの成果か?

今のところ体力的に余裕が有り自分でも驚いています。

なので、このサービスもまだ続けられそうです。

代表 佐藤俊太郎



ご挨拶

暑さが厳しい日が続きますが、皆様いかがお過ごしでしょうか。

さてこの度、私事ではございますが、今月をもちまして退社することとなりました。およそ10年に渡って検針に伺わせていただきありがとうございました。

お客様とはお顔を合わせる機会が少ない仕事でしたが、

時にはお声をかけていただいたりして嬉しく思いました。

真夏や真冬はしんどい時もありましたが、なんとか続けてこられたのも

皆様のお気持ちと仲間のサポートがあったからだと思えます。

本当にありがとうございました。

検針員 山口

7・8月のご来店プレゼント

梅雨も明けていよいよ夏本番！
日ごとに暑くなる日が続きますね。

そんな7・8月のご来店プレゼントは
扇子です。
ぜひ涼を取ってください。



2013年 粗大ごみ回収

7月中には全て回収終了する予定で、
只今2/3ほどまで
回収が進んでおります。
今年も本サービスの
たくさんの方のご利用、
ありがとうございました。



お客様の声

先日、お客様から「こんなコーナーを作ってはどうか？」とご意見を頂きました。
佐藤ガスサービス宛にお客様より頂いたご意見と、
それに対するお返事や対応をを佐藤ガス通信上で発表していく
いわゆる「お客様の声」です。
ちょうどご意見を頂いたのでさっそくおひとつ、ご紹介します。

お客様より

・コンロの取り付け作業に来た社長が無愛想、笑顔がない
せつかく通信にコラムを載せたりして頑張っているのにもったいない。

佐藤ガスより

大変申し訳ございませんでした。
普段から気をつけてはいるのですが、佐藤は少々口下手、怒り顔、人見知り
初めてお会いした方などには特に誤解をされやすい人種です。
ですが、探せば良い所もきっとありますので
温かい目で見守っていただけますと幸甚です。
また、これからもより笑顔で気持ちの良い対応をさせて頂くよう
徹底指導させて頂きます。
貴重なご意見、ありがとうございました。 事務 高橋

当社に対するご意見、ご要望等ございましたらぜひ
お電話(042-743-0157)、FAX(042-742-3901)、ご来店にて直接、
またはメール(info@satogasservice.jp)までお寄せください。
皆様のご意見、お待ち申し上げております。



お知らせとお願い

今月をもって約10年務めた山口が退社いたします。
只今もう一人の検針員も長期休養に入っております。
ですので今月より数か月間、佐藤と新しい者が検針・集金にお伺いすることになり
不慣れであったり、いつもの人とは違う、いつも通りの日程でない、
等の様々なお不便をお掛けしてしまうことがあるかもしれませんが
暖かく見守りいただけますよう、お願い申し上げます。

新体制で社員一同、頑張っまいますので、
今後とも変わらぬご支援、ご鞭撻を賜りますよう、よろしくお願い致します。

🐦 今月も佐藤ガス通信をご覧いただき、ありがとうございました 🐦